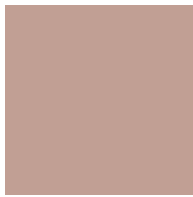


# cell Farbkonzept

## Edelstahl:



Natur 4113



Bronze 4213



Platin 4313

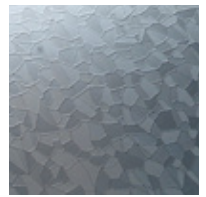
## Oberflächenstruktur Edelstahl:



Leinen L

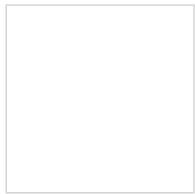


Gebürstet G



Austenit A

## Aluminium:



Strong White 9522



Achatgrau 7319  
ähnlich RAL 7038



Anthrazit 7603  
ähnlich RAL 7005



Dunkelblau 5603  
ähnlich RAL 5008

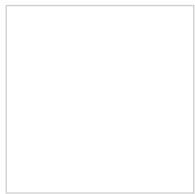


Dunkelrot 3603  
ähnlich RAL 3004

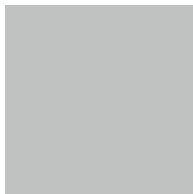


Tiefschwarz 7613  
ähnlich RAL 9005

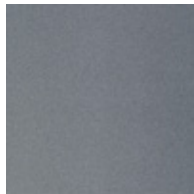
## Stahl:



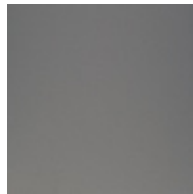
Verkehrsweiß 9317  
ähnlich RAL 9016



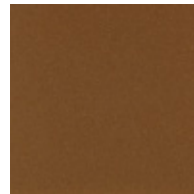
Hellgrau 7208  
ähnlich RAL 7035



Silbergrau 7303  
ähnlich RAL 9006 (metallic)



Metallgrau 7507  
ähnlich RAL 9007



Kupferbraun 8307  
ähnlich NCS S 4030-Y30R (metallic)



Brillantschwarz 7907  
ähnlich RAL 9017

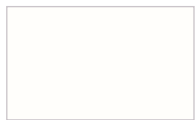


Digitaldruck <sup>2</sup>



BiColor <sup>3</sup>

## Profile, Bänder, Füße, Garnituren und Zubehör:



Weiß 02 <sup>1</sup>  
ähnlich RAL 9016



Manhattan 05 <sup>1</sup>  
ähnlich NCS 2801-Y36R



Anthrazit 03 <sup>1</sup>  
ähnlich RAL 7043



Dunkelblau 04 <sup>1</sup>  
ähnlich RAL 5003



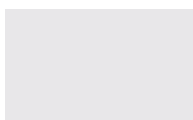
Rot 11 <sup>1</sup>  
ähnlich RAL 3003



Dunkelrot 01 <sup>1</sup>  
ähnlich RAL 3005



Gelb 10 <sup>1</sup>  
ähnlich RAL 1023



Naturfarbig eloxiert 08  
ähnlich E6/EV1



Edelstahl V2A 12

## Farbkonzept gültig ab 04/2022

<sup>1</sup> Bei variocell farbige Profile, Bänder und Füße möglich

<sup>2</sup> Sonderfarben sowie kundenindividuelle Digitaldrucke mit Aufpreis unter Berücksichtigung einer verlängerten Lieferzeit auf Anfrage möglich.

<sup>3</sup> Durch die Verbundkonstruktion von cell können Wände und Türen beidseitig unterschiedliche Farben erhalten – cell BiColor!

Bitte beachten Sie, dass die abgebildeten Farbvarianten aus drucktechnischen Gründen geringfügig vom Original abweichen können. Gerne beraten wir Sie auch persönlich.